



[www.stobag.com](http://www.stobag.com)



## Colours ■■■



Schöne Schattenseiten.  
*Stay cool in the shade.*

**STOBAG**

Premium Swiss Quality 



# ... Inspiration, Design & Harmony

## Classic Colours

### Trend Colours

### Rainbow Colours

**CLASSIC  
COLOURS**

**TREND &  
RAINBOW  
COLOURS**

**DE** Perfekt abgestimmt auf Fassade, Fenster und Markisentuch. Wählen Sie, ganz nach Ihrem Geschmack, die passende Gestellfarbe aus der vielfältigen STOBAG-Farbpalette. Mit 16 Classic-, 12 Trend- und hunderten von Rainbow-Farben (RAL und NCS) steht Ihnen ein Spektrum zur Verfügung, das keine Wünsche mehr offen lässt. – Lassen Sie sich inspirieren und verleihen Sie Ihrem STOBAG-Produkt einen individuellen Charakter!

**FR** Parfaitement assortie à la façade, aux fenêtres et à la toile du store. Parmi la gamme de coloris STOBAG, choisissez, à votre guise, la couleur de la structure qui vous convient. Vous disposez d'un large assortiment de coloris – 16 dans la gamme Classic, 12 dans la gamme Trend et des centaines de nuances pour la gamme Rainbow (RAL et NCS). – Laissez-vous inspirer et donnez à votre produit STOBAG un cachet individuel!

**IT** Perfetto per facciate, finestre e teli per tende. Scegliete il colore della struttura che più vi piace dall'ampia gamma di colori STOBAG. Avrete a disposizione una gamma di colori che soddisfa qualsiasi esigenza: i 16 colori Classic, i 12 Trend, e centinaia di colori Rainbow (RAL e NCS.) – Lasciatevi ispirare e donate al vostro prodotto STOBAG un carattere tutto personale!

**EN** A perfect match for facades, windows and awning covers. Select the colour you want for your frame from the wide range of STOBAG colours. 16 Classic, 12 Trend and hundreds of Rainbow colours (RAL and NCS) offers a choice to fulfil every wish. – Use your imagination and give your STOBAG product its own character.

**ES** Perfectamente adaptado para fachadas, ventanas y toldos. Elija el color de bastidor que desee. Existe una amplia gama de colores STOBAG a su disposición. Un variado espectro con 16 colores del tipo Classic, 12 colores del tipo Trend y cientos de colores Rainbow (RAL y NCS) satisface todo tipo de necesidades. – ¡Déjese inspirar e imprima a su producto STOBAG un carácter individual!

**NL** Perfect afgestemd op gevel, raam en schermdoek. Kies, geheel naar eigen smaak, de passende framekleur uit het veelzijdige STOBAG-kleurenpalet. Met 16 Classic-, 12 Trend- en honderden Rainbow-kleuren (RAL en NCS) beschikt u over een spectrum om al uw wensen te vervullen. – Laat u inspireren en geef uw STOBAG-product een individueel karakter!

**STOBAG**

Premium Swiss Quality 



### **Veredelung in Premium Qualität**

Damit Sie an Ihrem Sonnen- oder Wetterschutzsystem auch nach Jahren noch genau soviel Freude haben wie am ersten Tag, werden bei STOBAG die Profile und Gestellteile pulverbeschichtet. Dieses umweltfreundliche Verfahren schützt die Konstruktion wirkungsvoll vor Umwelt- und Witterungseinflüssen. Durch höchste Qualitätsstandards wird ein Maximum an Farbgleichheit gewährleistet.



### **Finition en qualité Premium**

Afin que vous puissiez profiter pendant des années encore de votre protection solaire et contre les intempéries comme au premier jour, STOBAG a pris soin de thermolaquer les profilés et les composants de la structure. Ce procédé respectueux de l'environnement protège efficacement la construction des intempéries et autres impacts environnementaux. L'application des plus hauts standards de qualité assure le plus grand respect des coloris.



### **Lavorazione di massima qualità**

Per garantire che il vostro sistema di protezione contro la luce solare e le intemperie mantenga il proprio aspetto anche dopo molti anni, tutti i profili e le parti meccaniche STOBAG vengono prodotti in alluminio polverizzato. Questo procedimento ecologico protegge efficacemente la struttura dagli agenti ambientali e dalle intemperie. Per soddisfare i più elevati standard di qualità, viene garantita la massima omogeneità di colorazione.

### **Premium quality finish**

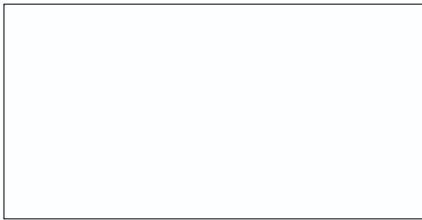
STOBAG profiles and frame components are powder-coated to ensure you can enjoy your sun and weather protection systems in the years ahead as much as on the day they arrived. This environmentally-friendly process offers effective protection for the structure against environmental and weather factors. The maximum possible degree of colour uniformity is guaranteed by the highest quality standards.

### **Ennoblecimiento de calidad superior**

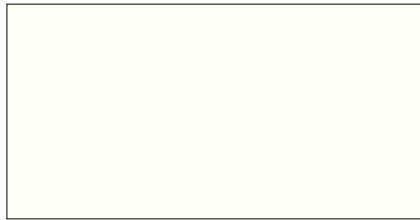
Los perfiles y elementos del bastidor de la marca STOBAG poseen un recubrimiento de polvo, para que pueda disfrutar de su sistema de sol o de protección contra agentes climatológicos durante muchos años, con la misma ilusión del primer día. Este procedimiento, amable con el entorno, protege la construcción de manera eficaz contra las adversidades climatológicas y medioambientales. Gracias a la aplicación de los máximos estándares de calidad se garantiza una igualdad máxima de color.

### **Verfijning in premium kwaliteit**

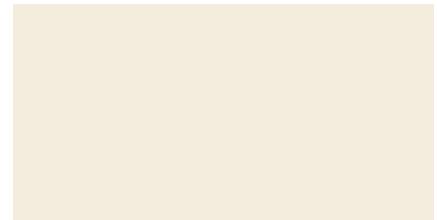
Opdat u ook na vele jaren nog net zoveel plezier beleeft aan uw zonwerings- en weerbeschermingssysteem als op de eerste dag, worden bij STOBAG de profielen en frameonderdelen van een poedercoating voorzien. Dit milieuvriendelijke procédé beschermt de constructie op een efficiënte manier tegen omgevings- en weersinvloeden. Door de hoogste kwaliteitsnormen wordt een maximale kleuruniformiteit gegarandeerd.



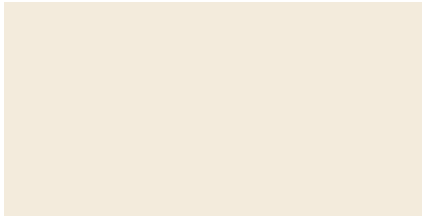
**C10 RAL 9016/5807A90160 ■**  
Verkehrsweiss/Blanc signalisation/Bianco traffico/  
Traffic white/Blanco tráfico/Verkeerswit



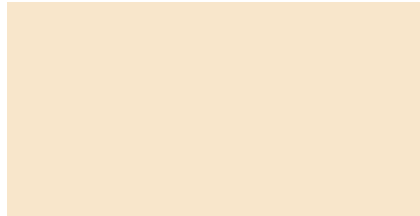
**C12 RAL 9010/VSR 901/5807A90100 ■**  
Reinweiss/Blanc pur/Bianco puro/  
Pure white/Blanco puro/Zuiverwit



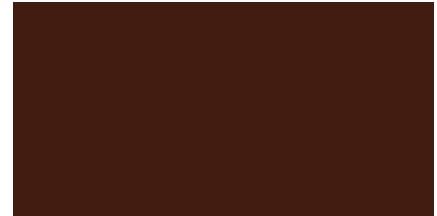
**C14 RAL 9001/5807A90010 ■**  
Cremeweiss/Blanc crème/Bianco crema/  
Cream/Blanco crema/Crèmewit



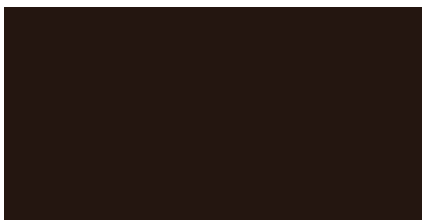
**C16 RAL 1013/5807A10130 ■**  
Perlweiss/Blanc perlé/Bianco perla/  
Oyster white/Blanco perla/Parelwit



**C18 RAL 1015/5807A10150 ■**  
Hellelfenbein/Ivoire clair/Avorio chiaro/  
Light ivory/Marfil claro/Lichtivoor



**C20 NCS-S 8010-Y50R/VSR 071/5807A81126 ■**  
Braun/Brun/Marrone/  
Brown/Marrón/Bruin



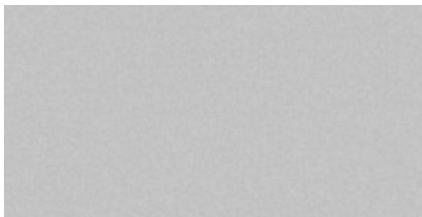
**C22 ~RAL 8019/5807A85530 ■**  
Graubraun/Brun gris/Marrone grigiastro/  
Grey brown/Pardo grisáceo/Grijsbruin



**C24 RAL 3004/VSR 330/5807A30040 ■**  
Purpurrot/Rouge pourpre/Rosso porpora/  
Purple red/Rojo purpura/Purperrood



**C26 RAL 6005/VSR 220/5807A60050 ■**  
Moosgrün/Vert mousse/Verde muschio/  
Moss Green/Verde musgo/Mosgroen



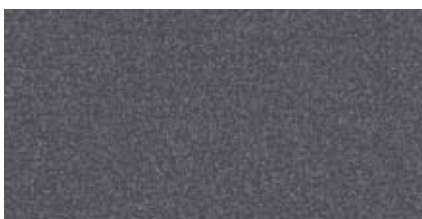
**C28 RAL 9006/VSR 140/5807E90060 ■**  
Weissaluminium/Aluminium blanc/Alluminio brillante/  
White aluminium/Aluminio blanco/Blank aluminium



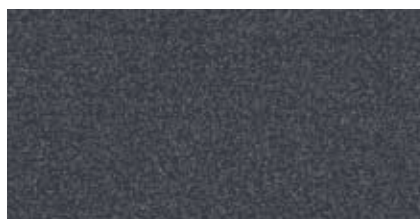
**C30 RAL 9007/VSR 907/~DB702/5807E90070 ■**  
Graualuminium/Aluminium gris/Alluminio grigiastro/  
Grey aluminium/Aluminio gris/Grijs aluminiumkleurig



**C32 5803E71384 ▲**  
Grau (Glimmer)/Gris (mica)/Grigio (mica)/  
Grey (mica)/Gris (mica)/Grijs (metallic)



**C34 ~DB703/5803E71386 ▲**  
Anthrazit (Glimmer)/Anthracite (mica)/Antracite (mica)/  
Anthracite (mica)/Antracita (mica)/Antraciet (metallic)



**C36 5803E71319 ▲**  
Anthrazit (Glimmer)/Anthracite (mica)/Antracite (mica)/  
Anthracite (mica)/Antracita (mica)/Antraciet (metallic)



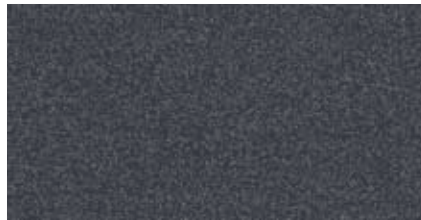
**C38 RAL 7016/VSR 716/5807A70160 ■**  
Anthrazitgrau/Gris anthracite/Grigio antracite/  
Anthracite grey/Gris antracita/Antracietgrijs



**C40 RAL 7021/5807A70210 ■**  
Schwarzgrau/Gris noir/Grigio nerastro/  
Black grey/Gris negruzco/Zwartgrijs



**T50 RAL 9016/581MA90160 ▲ ●**  
Verkehrsweiss/Blanc signalisation/Bianco traffico/  
Traffic white/Blanco tráfico/Verkeerswit



**T52 581ME71319 ▲ ●**  
Anthrazit (Glimmer)/Anthracite (mica)/Antracite (mica)/  
Anthracite (mica)/Antracita (mica)/Antraciet (metallic)



**T54 RAL 7016/581MA70160 ▲ ●**  
Anthrazitgrau/Gris anthracite/Grigio antracite/  
Anthracite grey/Gris antracita/Antracietgrijs



**T56 RAL 7021/581MA70210 ▲ ●**  
Schwarzgrau/Gris noir/Grigio nerastro/  
Black grey/Gris negruzco/Zwartgrijs



**T58 RAL 8014/581MA80140 ▲ ●**  
Sepiabraun/Brun sépia/Marrone seppia/  
Sepia brown/Sepia/Sepiabraun



**T60 RAL 6009/581MA60090 ▲ ●**  
Tannengrün/Vert sapin/Verde abete/  
Fir green/Verde abeto/Dennengroen



**T62 4201E82301 ▲ ◆**  
Hellbraun/Brun clair/Marrone chiaro/  
Light brown/Marrón claro/Lichtbruin (geen RALnaam)



**T64 4201E82303 ▲ ◆**  
Braun/Brun/Marrone/  
Brown/Marrón/Bruin



**T66 4201H63268 ▲ ◆**  
Schwarzgrün/Noir vert/Verde scuro/  
Black green/Negro verde/Zwartgroen



**T68 4201H51578 ▲ ◆**  
Schwarzblau/Noir bleu/Blu nero/  
Black blue/Negro azul/Zwartblauw



**T70 4201H31210 ▲ ◆**  
Braunrot/Brun rouge/Marrone rosso/  
Brown red/Marrón rojo/Bruinrood



**T72 RAL 9005/4201A90050 ▲ ◆**  
Tiefschwarz/Noir foncé/Nero intenso/  
Jet black/Negro intenso/Gitzwart

#### Glanzgrade / Degrés de brillance / Grado di brillantezza / Degrees of gloss / Grados de brillo / Glansgraden

- Seidenglanz / Soyeux / Satinato / Satin gloss / Brillo satinado / Zijdeglanzend: **65–85 R/60°**
- ▲ Matt / Mat / Opaco / Matt / Mate / Mat: **25–35 R/60°**
- Feinstruktur (nicht bei allen Markisenmodellen möglich)  
Structure fine (n'est pas réalisable pour tous les modèles de stores)  
Struttura fine (colori non applicabili a tutti i modelli di tende)  
Fine structure (not available for all awning models)  
Estructura fina (no disponible en todos los modelos de toldos)  
Fijne structuur (niet bij alle zonneschermmodellen mogelijk)
- ◆ Eloxal-Effekt / Effet Eloxal / Effetto anodizzato / Anodised effect / Efecto Eloxal / Anodisch effect





**RAL 1000**  
Grünbeige / Beige vert /  
Beige verdaastro / Green beige /  
Beige verdoso / Groenbeige



**RAL 1001**  
Beige / Beige /  
Beige / Beige /  
Beige / Beige



**RAL 1002**  
Sandgelb / Jaune sable /  
Giallo sabbia / Sand yellow /  
Amarillo arena / Zandgeel



**RAL 1003**  
Signalgelb / Jaune de sécurité /  
Giallo segnale / Signal yellow /  
Amarillo señales / Signaalgeel



**RAL 1004**  
Goldgelb / Jaune or /  
Giallo oro / Golden yellow /  
Amarillo oro / Goudgeel



**RAL 1005**  
Honiggelb / Jaune miel /  
Giallo miele / Honey yellow /  
Amarillo miel / Honinggeel



**RAL 1006**  
Maisgelb / Jaune maïs /  
Giallo polenta / Maize yellow /  
Amarillo maíz / Maisgeel



**RAL 1007**  
Narzissengelb / Jaune narcisse /  
Giallo narciso / Daffodil yellow /  
Amarillo narciso / Narcissengeel



**RAL 1011**  
Braunbeige / Beige brun /  
Beige marrone / Brown beige /  
Beige pardo / Bruinbeige



**RAL 1012**  
Zitronengelb / Jaune citron /  
Giallo limone / Lemon yellow /  
Amarillo limón / Citroengeel



**RAL 1014**  
Efenbein / Ivoire /  
Avorio / Ivory /  
Marfil / Ivoorkleurig



**RAL 1016**  
Schwefelgelb / Jaune soufre /  
Giallo zolfo / Sulfur yellow /  
Amarillo azufre / Zwavelgeel



**RAL 1017**  
Safrangelb / Jaune safran /  
Giallo zafferano / Saffron yellow /  
Amarillo azafrán / Safrangeel



**RAL 1018**  
Zinkgelb / Jaune zinc /  
Giallo zinco / Zinc yellow /  
Amarillo de zinc / Zinkgeel



**RAL 1019**  
Graubeige / Beige gris /  
Beige grigiastro / Grey beige /  
Beige agrisado / Grijsbeige



**RAL 1020**  
Olivgelb / Jaune olive /  
Giallo olivastro / Olive yellow /  
Amarillo oliva / Olijfgeel



**RAL 1021**  
Rapsgelb / Jaune colza /  
Giallo navone / Rape yellow /  
Amarillo colza / Koolzaadgeel



**RAL 1023**  
Verkehrsgelb / Jaune signalisation /  
Giallo traffico / Traffic yellow /  
Amarillo tráfico / Verkeersgeel



**RAL 1024**  
Ockergelb / Jaune ocre /  
Giallo ocra / Ochre yellow /  
Amarillo ocre / Okergeel



**RAL 1027**  
Currygelb / Jaune curry /  
Giallo curry / Curry /  
Amarillo curry / Kerriegeel



**RAL 1028**  
Melonengelb / Jaune melon /  
Giallo melone / Melon yellow /  
Amarillo melón / Meloengeel



**RAL 1032**  
Ginstergelb / Jaune genêt /  
Giallo scopa / Broom yellow /  
Amarillo retama / Bremgeel



**RAL 1033**  
Dahliengelb / Jaune dahlia /  
Giallo dalia / Dahlia yellow /  
Amarillo dalia / Dahliageel



**RAL 1034**  
Pastellgelb / Jaune pastel /  
Giallo pastello / Pastel yellow /  
Amarillo pastel / Pastelgeel



**RAL 1037**  
Sonnengelb / Jaune soleil /  
Giallo sole / Sun yellow /  
Amarillo sol / Zonnegeel



**RAL 2000**  
Gelborange / Orangé jaune /  
Arancio giallastro / Yellow orange /  
Amarillo naranja / Geeloranje



**RAL 2001**  
Rotorange / Orangé rouge /  
Arancio rossastro / Red orange /  
Rojo anaranjado / Roodoranje



**RAL 2002**  
Blutorange / Orangé sang /  
Arancio sanguigno / Vermilion /  
Naranja sanguineo / Vermiljoen



**RAL 2003**  
Pastellorange / Orangé pastel /  
Arancio pastello / Pastel orange /  
Naranja pálido / Pasteloranje



**RAL 2004**  
Reinorange / Orangé pur /  
Arancio puro / Pure orange /  
Naranja puro / Zuiver oranje



**RAL 2008**  
Hellrotorange / Orangé rouge clair /  
Rosso arancio chiaro / Bright red orange /  
Rojo claro anaranjado / Licht roodoranje



**RAL 2009**  
Verkehrsrorange / Orangé signalisation /  
Arancio traffico / Traffic orange /  
Naranja tráfico / Verkeersoranje



**RAL 2010**  
Signalorange / Orangé de sécurité /  
Arancio segnale / Signal orange /  
Naranja señales / Signaaloranje



**RAL 2011**  
Tieforange / Orangé foncé /  
Arancio profondo / Deep orange /  
Naranja intenso / Dieporanje



**RAL 2012**  
Lachsorange / Orangé saumon /  
Arancio salmone / Salmon orange /  
Naranja salmón / Zalmoranje



**RAL 3000**  
Feuerrot / Rouge feu /  
Rosso fuoco / Flame red /  
Rojo vivo / Vuurood



**RAL 3001**  
Signalrot / Rouge de sécurité /  
Rosso segnale / Signal red /  
Rojo señales / Signaalrood



**RAL 3002**  
Karminrot / Rouge carmin /  
Rosso carminio / Carmine red /  
Rojo carmin / Karmijnrood



**RAL 3003**  
Rubinrot / Rouge rubis /  
Rosso rubino / Ruby red /  
Rojo rubi / Robijnrood



**RAL 3005**  
Weinrot / Rouge vin /  
Rosso vino / Wine red /  
Rojo vino / Wijnood



**RAL 3007**  
Schwarzrot/Rouge noir /  
Rosso nerastro/Black red /  
Rojo negruzco/Zwartrood



**RAL 3009**  
Oxidrot/Rouge oxyde/  
Rosso ossido/Oxide red /  
Rojo óxido/Oxyderood



**RAL 3011**  
Braunrot/Rouge brun/  
Rosso marrone/Brown red /  
Rojo pardo/Bruinrood



**RAL 3012**  
Beigerot/Rouge beige /  
Rosso beige/Beige red /  
Rojo beige/Beigerood



**RAL 3013**  
Tomatenrot/Rouge tomate /  
Rosso pomodoro/Tomato red /  
Rojo tomate/Tomaatrood



**RAL 3014**  
Altrosa/Vieux rose /  
Rosa antico/Antique pink /  
Rojo viejo/Oudroze



**RAL 3015**  
Hellrosa/Rose clair /  
Rosa chiaro/Light pink /  
Rosa claro/Lichtroze



**RAL 3016**  
Korallenrot/Rouge corail /  
Rosso corallo/Coral red /  
Rojo coral/Koraalrood



**RAL 3017**  
Rosé/Rosé /  
Rosato/Rose /  
Rosa/Bleekrood



**RAL 3018**  
Erdbeerrot/Rouge fraise /  
Rosso fragola/Strawberry red /  
Rojo fresa/Aardbeirood



**RAL 3020**  
Verkehrsrot/Rouge signalisation /  
Rosso traffico/Traffic red /  
Rojo tráfico/Verkeersrood



**RAL 3022**  
Lachsrot/Rouge saumon /  
Rosso salmone/Salmon pink /  
Rojo salmón/Zalmrood



**RAL 3027**  
Himbeerrot/Rouge framboise /  
Rosso lampone/Raspberry red /  
Rojo frambuesa/Framboosrood



**RAL 3031**  
Orientrot/Rouge oriental /  
Rosso oriente/Orient red /  
Rojo oriente/Oriëntrood



**RAL 4001**  
Rotilla/Lilas rouge /  
Lilla rossastro/Red lilac /  
Rojo lila/Roodlila



**RAL 4002**  
Rotviolett/Violet rouge /  
Viola rossastro/Red violet /  
Rojo violeta/Roodpaars



**RAL 4003**  
Erikaviolett/Violet bruyère /  
Viola erica/Heather violet /  
Violeta érica/Heidepaars



**RAL 4004**  
Bordeauxviolett/Violet bordeaux /  
Viola bordeaux/Claret violet /  
Bordeos/Bordeauxpaars



**RAL 4005**  
Blauvilla/Lilas bleu /  
Lilla bluastro/Blue lilac /  
Lila azulado/Blauwilla



**RAL 4006**  
Verkehrspurpur/Pourpre signalisation /  
Porpora traffico/Traffic purple /  
Púrpurá tráfico/Verkeerspurper



**RAL 4007**  
Purpurviolett/Violet pourpre /  
Porpora violetto/Purple violet /  
Violeta púrpura/Purperviolet



**RAL 4008**  
Signalviolett/Violet de sécurité /  
Violetto segnale/Signal violet /  
Violeta señales/Signaalviolet



**RAL 4009**  
Pastellviolett/Violet pastel /  
Violetto pastello/Pastel violet /  
Violeta pastel/Pastelviolet



**RAL 4010**  
Telemagenta/Telemagenta /  
Magenta tele/Telemagenta /  
Magenta tele/Telemagenta



**RAL 5000**  
Violettblau/Bleu violet /  
Blu violaceo/Violet blue /  
Azul violeta/Paarsblauw



**RAL 5001**  
Grünblau/Bleu vert /  
Blu verdastro/Green blue /  
Azul verdoso/Groenblauw



**RAL 5002**  
Ultramarinblau/Bleu outremer /  
Blu oltremare/Ultramarine blue /  
Azul ultramar/Ultramarijnblauw



**RAL 5003**  
Saphirblau/Bleu saphir /  
Blu zaffiro/Sapphire blue /  
Azul zafiro/Saffierblauw



**RAL 5004**  
Schwarzblau/Bleu noir /  
Blu nerastro/Black blue /  
Azul negruzco/Zwartblauw



**RAL 5005**  
Signalblau/Bleu de sécurité /  
Blu segnale/Signal blue /  
Azul señales/Signaalblauw



**RAL 5007**  
Brillantblau/Bleu brillant /  
Blu brillante/Brilliant blue /  
Azul brillante/Brijantblauw



**RAL 5008**  
Graublau/Bleu gris /  
Blu grigiastro/Grey blue /  
Azul grisáceo/Grijsblauw



**RAL 5009**  
Azurblau/Bleu azur /  
Blu azzurro/Azure blue /  
Azul azur/Azuurblauw



**RAL 5010**  
Enzianblau/Bleu gentiane /  
Blu genziana/Gentian blue /  
Azul genciana/Gentiaanblauw



**RAL 5011**  
Stahlblau/Bleu acier /  
Blu acciaio/Steel blue /  
Azul acero/Staalblauw



**RAL 5012**  
Lichtblau/Bleu clair /  
Blu luce/Light blue /  
Azul luminoso/Lichtblauw



**RAL 5013**  
Kobaltblau/Bleu cobalt /  
Blu cobalto/Cobalt blue /  
Azul cobalto/Kobaltblauw



**RAL 5014**  
Taubenblau/Bleu pigeon /  
Blu colomba/Pigeon blue /  
Azul colombario/Duifblauw



**RAL 5015**  
Himmelblau/Bleu ciel /  
Blu cielo/Sky blue /  
Azul celeste/Hemelsblauw



**RAL 5017**  
Verkehrsblau/Bleu signalisation /  
Blu traffico/Traffic blue /  
Azul tráfico/Verkeersblauw



**RAL 5018**  
Türkisblau / Bleu turquoise /  
Blu turchese / Turquoise blue /  
Azul turquesa / Turkooisblauw



**RAL 5019**  
Capriblau / Bleu capri /  
Blu capri / Capri blue /  
Azul capri / Capriblauw



**RAL 5020**  
Ozeanblau / Bleu océan /  
Blu oceano / Ocean blue /  
Azul oceano / Oceanblauw



**RAL 5021**  
Wasserblau / Bleu d'eau /  
Blu acqua / Water blue /  
Azul agua / Waterblauw



**RAL 5022**  
Nachtblau / Bleu nocturne /  
Blu notte / Night blue /  
Azul noche / Nachtblauw



**RAL 5023**  
Fernblau / Bleu distant /  
Blu distante / Distant blue /  
Azul lejania / Verblauw



**RAL 5024**  
Pastellblau / Bleu pastel /  
Blu pastello / Pastel blue /  
Azul pastel / Pastelblauw



**RAL 6000**  
Patinagrün / Vert patine /  
Verde patina / Patina green /  
Verde patina / Patinagroen



**RAL 6001**  
Smaragdgrün / Vert émeraude /  
Verde smeraldo / Emerald green /  
Verde esmeralda / Smaragdgroen



**RAL 6002**  
Laubgrün / Vert feuillage /  
Verde foglia / Leaf green /  
Verde hoja / Loofgroen



**RAL 6003**  
Olivgrün / Vert olive /  
Verde oliva / Olive green /  
Verde oliva / Olijfgroen



**RAL 6004**  
Blaugrün / Vert bleu /  
Verde blauastro / Blue green /  
Verde azulado / Blauwgroen



**RAL 6006**  
Grauoliv / Olive gris /  
Oliva grigiastro / Grey olive /  
Oliva grisáceo / Grijs olijfgroen



**RAL 6007**  
Flaschgrün / Vert bouteille /  
Verde bottiglia / Bottle green /  
Verde botella / Flessegroen



**RAL 6008**  
Braungrün / Vert brun /  
Verde brunastro / Brown green /  
Verde parduzco / Bruingroen



**RAL 6009**  
Tanngrün / Vert sapin /  
Verde abete / Fir green /  
Verde abeto / Denngroen



**RAL 6010**  
Grasgrün / Vert herbe /  
Verde erba / Grass green /  
Verde hierba / Grasgroen



**RAL 6011**  
Resedagrün / Vert réséda /  
Verde reseda / Reseda green /  
Verde reseda / Resedagroen



**RAL 6012**  
Schwarzgrün / Vert noir /  
Verde nerastro / Black green /  
Verde negruzco / Zwartgroen



**RAL 6013**  
Schilfgrün / Vert jonc /  
Verde canna / Reed green /  
Verde caña / Rietgroen



**RAL 6014**  
Gelboliv / Olive jaune /  
Oliva giallastro / Yellow olive /  
Amarillo oliva / Geel olijfgroen



**RAL 6015**  
Schwarzoliv / Olive noir /  
Oliva nerastro / Black olive /  
Oliva negruzco / Zwart olijfgroen



**RAL 6016**  
Türkisgrün / Vert turquoise /  
Verde turchese / Turquoise green /  
Verde turquesa / Turkooisgroen



**RAL 6017**  
Maigrün / Vert mai /  
Verde maggio / May green /  
Verde mayo / Meigroen



**RAL 6018**  
Gelbgrün / Vert jaune /  
Verde giallastro / Yellow green /  
Verde amarillento / Geelgroen



**RAL 6019**  
Weissgrün / Vert blanc /  
Verde biancastro / Pastel green /  
Verde blanquecino / Witgroen



**RAL 6020**  
Chromoxidgrün / Vert oxyde chromique /  
Verde cromo / Chrome green /  
Verde cromo / Chromoxydegroen



**RAL 6021**  
Blassgrün / Vert pâle /  
Verde pallido / Pale green /  
Verde pálido / Bleekgroen



**RAL 6022**  
Braunoliv / Olive brun /  
Oliva brunastro / Olive drab /  
Oliva parduzco / Bruin olijfgroen



**RAL 6024**  
Verkehrsgrün / Vert signalisation /  
Verde traffico / Traffic green /  
Verde tráfico / Verkeersgroen



**RAL 6025**  
Farngrün / Vert fougère /  
Verde felce / Fern green /  
Verde helecho / Varengroen



**RAL 6026**  
Opalgrün / Vert opale /  
Verde opale / Opal green /  
Verde opalo / Opalgroen



**RAL 6027**  
Lichtgrün / Vert clair /  
Verde chiaro / Light green /  
Verde luminoso / Lichtgroen



**RAL 6028**  
Kieferngrün / Vert pin /  
Verde pino / Pine green /  
Verde pino / Pijnboomgroen



**RAL 6029**  
Mintgrün / Vert menthe /  
Verde menta / Mint green /  
Verde menta / Mintgroen



**RAL 6032**  
Signalgrün / Vert de sécurité /  
Verde segnale / Signal green /  
Verde señales / Signaalgroen



**RAL 6033**  
Minttürkis / Turquoise menthe /  
Turchese menta / Mint turquoise /  
Turquesa menta / Mintturquoise



**RAL 6034**  
Pastelltürkis / Turquoise pastel /  
Turchese pastello / Pastel turquoise /  
Turquesa pastel / Pastelturquoise



**RAL 7000**  
Fehgrau / Gris petit-gris /  
Grigio vaio / Squirrel grey /  
Gris ardilla / Pelsgrijs



**RAL 7001**  
Silbergrau / Gris argent /  
Grigio argento / Silver grey /  
Gris plata / Zilvergrijs





**RAL 7002**  
Olivgrau / Gris olive /  
Grigio olivastro / Olive grey /  
Gris oliva / Olijfgrijs



**RAL 7003**  
Moosgrau / Gris mousse /  
Grigio muschio / Moss grey /  
Gris musgo / Mosgrijs



**RAL 7004**  
Signalgrau / Gris de sécurité /  
Grigio segnale / Signal grey /  
Gris señales / Signaalgrijs



**RAL 7005**  
Mausgrau / Gris souris /  
Grigio topo / Mouse grey /  
Gris ratón / Muisgrijs



**RAL 7006**  
Beigegrü / Gris beige /  
Grigio beige / Beige grey /  
Gris beige / Beigegrijs



**RAL 7008**  
Khakigrü / Gris kaki /  
Grigio kaki / Khaki grey /  
Gris caqui / Kakigrijs



**RAL 7009**  
Grüngrau / Gris vert /  
Grigio verdastro / Green grey /  
Gris verdoso / Groengrijs



**RAL 7010**  
Zeltgrü / Gris tente /  
Grigio tenda / Tarpaulin grey /  
Gris lona / Zeildoekgrijs



**RAL 7011**  
Eisengrau / Gris fer /  
Grigio ferro / Iron grey /  
Gris hierro / Ijzergrijs



**RAL 7012**  
Basaltgrü / Gris basalte /  
Grigio basalto / Basalt grey /  
Gris basalto / Bazaltgrijs



**RAL 7013**  
Braungrü / Gris brun /  
Grigio brunastro / Brown grey /  
Gris parduzco / Bruingrijs



**RAL 7015**  
Schiefergrü / Gris ardoise /  
Grigio ardesia / Slate grey /  
Gris pizarra / Leigrijs



**RAL 7016**  
Anthrazitgrü / Gris anthracite /  
Grigio antracite / Anthracite grey /  
Gris antracita / Antracietgrijs



**RAL 7021**  
Schwarzgrü / Gris noir /  
Grigio nerastro / Black grey /  
Gris negruzco / Zwartgrijs



**RAL 7022**  
Umbragrü / Gris terre d'ombre /  
Grigio ombra / Umbra grey /  
Gris sombra / Ombergrijs



**RAL 7023**  
Betongrau / Gris béton /  
Grigio calcestruzzo / Concrete grey /  
Gris hormigón / Betongrijs



**RAL 7024**  
Graphitgrü / Gris graphite /  
Grigio grafite / Graphite grey /  
Gris grafita / Grafietgrijs



**RAL 7026**  
Granitgrü / Gris granit /  
Grigio granito / Granite grey /  
Gris granito / Granietgrijs



**RAL 7030**  
Steingrau / Gris pierre /  
Grigio pietra / Stone grey /  
Gris piedra / Steengrijs



**RAL 7031**  
Blaugrau / Gris bleu /  
Grigio bluastro / Blue grey /  
Gris azulado / Blauwgrijs



**RAL 7032**  
Kieselgrü / Gris silex /  
Grigio ghiaia / Pebble grey /  
Gris guijarro / Kieselgrijs



**RAL 7033**  
Zementgrü / Gris ciment /  
Grigio cemento / Cement grey /  
Gris cemento / Cementgrijs



**RAL 7034**  
Gelbgrü / Gris jaune /  
Grigio giallastro / Yellow grey /  
Gris amarillento / Geelgrijs



**RAL 7035**  
Lichtgrü / Gris clair /  
Grigio luce / Light grey /  
Gris luminoso / Lichtgrijs



**RAL 7036**  
Platingrau / Gris platine /  
Grigio platino / Platinum grey /  
Gris platino / Platinagrijs



**RAL 7037**  
Staubgrü / Gris poussière /  
Grigio polvere / Dusty grey /  
Gris polvo / Stofgrijs



**RAL 7038**  
Achatgrü / Gris agate /  
Grigio agata / Agate grey /  
Gris ágata / Agaatgrijs



**RAL 7039**  
Quarzgrü / Gris quartz /  
Grigio quarzo / Quartz grey /  
Gris cuarzo / Kwartsgrijs



**RAL 7040**  
Fenstergrü / Gris fenêtre /  
Grigio finestra / Window grey /  
Gris ventana / Venstergrijs



**RAL 7042**  
Verkehrsgrü A / Gris signalisation A /  
Grigio traffico A / Traffic grey A /  
Gris tráfico A / Verkeersgrijs A



**RAL 7043**  
Verkehrsgrü B / Gris signalisation B /  
Grigio traffico B / Traffic grey B /  
Gris tráfico B / Verkeersgrijs B



**RAL 7044**  
Seidengrau / Gris soie /  
Grigio seta / Silk grey /  
Gris seda / Zijdegrijs



**RAL 7045**  
Telegrü 1 / Telegrijs 1 /  
Grigio tele 1 / Telegrey 1 /  
Gris tele 1 / Telegrijs 1



**RAL 7046**  
Telegrü 2 / Telegrijs 2 /  
Grigio tele 2 / Telegrey 2 /  
Gris tele 2 / Telegrijs 2



**RAL 7047**  
Telegrü 4 / Telegrijs 4 /  
Grigio tele 4 / Telegrey 4 /  
Gris tele 4 / Telegrijs 4



**RAL 8000**  
Grünbraun / Brun vert /  
Marrone verdastro / Green brown /  
Pardo verdoso / Groenbruin



**RAL 8001**  
Ockerbraun / Brun terre de Sienne /  
Marrone ocra / Ochre brown /  
Pardo ocra / Okerbruin



**RAL 8002**  
Signalbraun / Brun de sécurité /  
Marrone segnale / Signal brown /  
Marrón señales / Signaalbruin



**RAL 8003**  
Lehmbraun / Brun argile /  
Marrone fango / Clay brown /  
Pardo arcilla / Leembruin



**RAL 8004**  
Kupferbraun / Brun cuivré /  
Marrone rame / Copper brown /  
Pardo cobre / Koperbruin



**RAL 8007**  
Rehbraun / Brun fauve /  
Marrone capriolo / Fawn brown /  
Pardo corzo / Reebruin



**RAL 8008**  
Olivbraun / Brun olive /  
Marrone oliva / Olive brown /  
Pardo oliva / Olijfbruin



**RAL 8011**  
Nussbraun / Brun noisette /  
Marrone noce / Nut brown /  
Pardo nuez / Notebruin



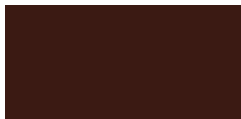
**RAL 8012**  
Rotbraun / Brun rouge /  
Marrone rossiccio / Red brown /  
Pardo rojo / Roodbruin



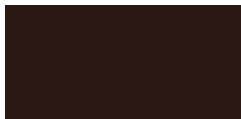
**RAL 8014**  
Sepiabraun / Brun sépia /  
Marrone seppia / Sepia brown /  
Sepia / Sepiabuin



**RAL 8015**  
Kastanienbraun / Marron /  
Marrone castagna / Chestnut brown /  
Castaño / Kastanjebruin



**RAL 8016**  
Mahagonibraun / Brun acajou /  
Marrone mogano / Mahogany brown /  
Caoba / Mahoniebruin



**RAL 8017**  
Schokoladenbraun / Brun chocolat /  
Marrone cioccolata / Chocolate brown /  
Chocolate / Chocoladebruin



**RAL 8022**  
Schwarzbraun / Brun noir /  
Marrone nerastro / Black brown /  
Pardo negruzco / Zwartbruin



**RAL 8023**  
Orangebraun / Brun orangé /  
Marrone arancio / Orange brown /  
Pardo anaranjado / Oranjebruin



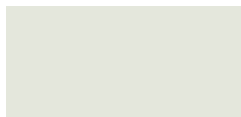
**RAL 8024**  
Beigebraun / Brun beige /  
Marrone beige / Beige brown /  
Pardo beige / Beigebruin



**RAL 8025**  
Blassbraun / Brun pâle /  
Marrone pallido / Pale brown /  
Pardo pálido / Bleekbruin



**RAL 8028**  
Terrabraun / Brun terre /  
Marrone terra / Terra brown /  
Marrón tierra / Terrabruin



**RAL 9002**  
Grauweiss / Blanc gris /  
Bianco grigiastro / Grey white /  
Blanco grisáceo / Grijswit



**RAL 9003**  
Signalweiss / Blanc de sécurité /  
Bianco segnale / Signal white /  
Blanco señales / Signaalwit



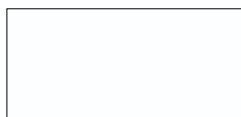
**RAL 9004**  
Signalschwarz / Noir de sécurité /  
Nero segnale / Signal black /  
Negro señales / Signaalzwart



**RAL 9005**  
Tiefschwarz / Noir foncé /  
Nero intenso / Jet black /  
Negro intenso / Gitzwart



**RAL 9011**  
Graphitschwarz / Noir graphite /  
Nero grafite / Graphite black /  
Negro grafito / Grafietzwart



**RAL 9016**  
Verkehrsweiss / Blanc signalisation /  
Bianco traffico / Traffic white /  
Blanco tráfico / Verkeerswit



**RAL 9017**  
Verkehrsschwarz / Noir signalisation /  
Nero traffico / Traffic black /  
Negro tráfico / Verkeerszwart



**RAL 9018**  
Papyrusweiss / Blanc papyrus /  
Bianco papiro / Papyrus white /  
Blanco papiro / Papyruswit

Im Bereich **Rainbow** sind, neben den bereits abgebildeten, auch alle anderen Farben aus der RAL- und NCS-Kollektion, welche für die Aussenanwendung geeignet und in Kleinmengen erhältlich sind, verfügbar. Auf Anfrage können auch andere Farben verarbeitet werden.

Outre les coloris déjà illustrés, la gamme **Rainbow** peut être mariée à tous les autres tons de la collection RAL et NCS qui sont adaptés aux installations en extérieur et également disponibles en petites quantités. Sur demande nous pouvons également proposer d'autres teintes.

Oltre ai colori mostrati, nella serie **Rainbow** sono inclusi anche tutti gli altri colori della collezione RAL e NCS, che sono idonei per le applicazioni esterne e in piccole quantità. Su richiesta possono essere realizzati anche altri colori.

In addition to the colours in the **Rainbow** range, all the other RAL and NCS are colours designed for external use, and supplied in small quantities, are also available. On request also different colours can be processed.

En los colores **Rainbow** también existen, junto a los ya representados, todos los demás colores de la colección RAL y NCS, aptos para aplicaciones exteriores y disponibles en pequeñas cantidades. También bajo petición se pueden tratar otros colores.

In de **Rainbow** kleurcollectie zijn naast de afgebeelde kleuren ook alle andere Ral en NCS kleuren, die geschikt zijn voor de externe toepassing, in kleine hoeveelheden verkrijgbaar. Op aanvraag kunnen ook andere kleuren worden aangemaakt.



### **Wichtiger Hinweis**

Die gedruckten Farbfelder sind hinsichtlich Farbton und Glanzgrad nicht verbindlich, Farbunterschiede sind drucktechnisch bedingt und aufgrund unterschiedlicher Herstellungsverfahren und Pigmentierung nicht auszuschliessen. Verbindlich für die Herstellung und Kontrolle von Farben nach RAL und NCS sind ausschliesslich die einzelnen Register (z.B. RAL840-HR/RAL841-GL) oder NCS-Standards. Je nach Land und Markt können Abweichungen bezüglich Preisgestaltung und Farbangebot auftreten.

### **Remarque importante**

Les nuances et le degré de brillance des coloris imprimés n'ont pas caractère contraignant, les variations de couleur sont dues à la technique d'impression et ne peuvent être exclues du fait des différents procédés de fabrication et de pigmentation employés. Ont seuls caractère contraignant pour la fabrication et le contrôle des couleurs RAL et NCS les différents registres (par ex. RAL840-HR/RAL841-GL) ou les standards NCS. Selon le pays et le marché concerné, des divergences en termes de prix et de coloris peuvent être constatées.

### **Nota importante**

Gli esempi di colore qui stampati non sono vincolanti in quanto a tonalità e lucentezza, poiché non si possono escludere discrepanze dovute ai limiti imposti da esigenze tecniche di stampa e dai diversi procedimenti di produzione e pigmentazione. Per la produzione ed il controllo dei colori RAL e NCS, sono vincolanti esclusivamente i singoli codici (ad es. RAL840-HR/RAL841-GL) o gli standard NCS. I prezzi e la gamma di colori disponibili possono variare a seconda del paese e del mercato.

### **Important information**

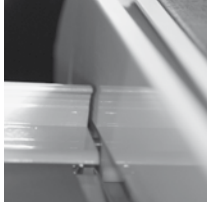
The printed colour fields are not binding in terms of shade and sheen; variations in colour arise from the printing process and cannot be ruled out due to varying production processes and pigmentation. The decisive factor for the production and control of RAL and NCS colours is defined exclusively by the individual lists (e.g. RAL840-HR/RAL841-GL) or NCS standards. Prices and colour ranges may vary according to a particular country and market.

### **Nota importante**

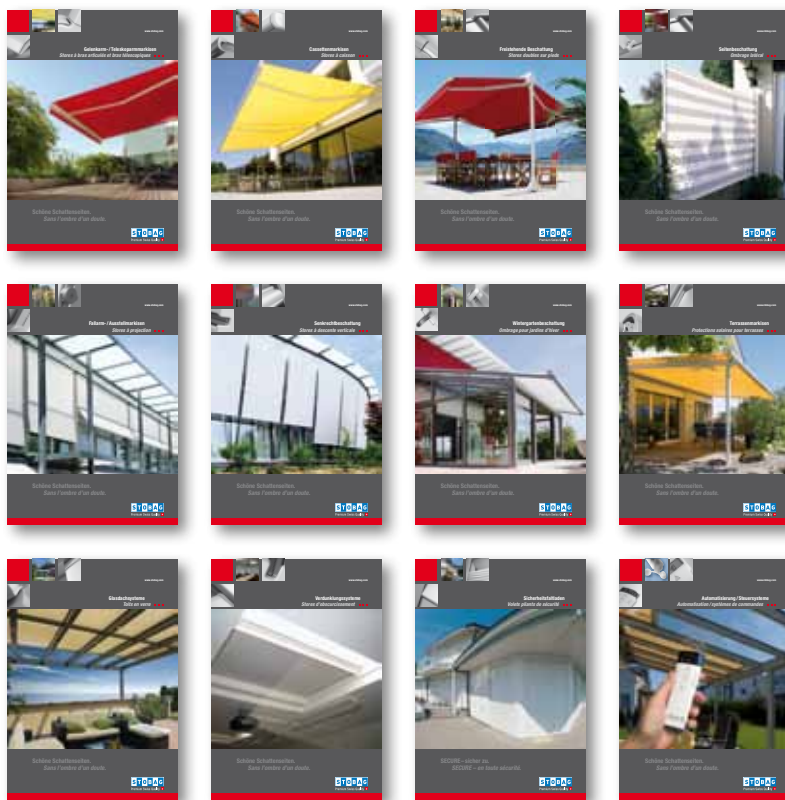
El tono de color y grado del brillo de los campos de color impresos no es vinculante, pudiendo existir diferencias de color por motivos técnicos de impresión y debidos a diversos procedimientos de fabricación y pigmentación. Para la fabricación y control de los colores RAL y NCS son vinculantes exclusivamente los registros individuales (p.ej. RAL840-HR/RAL841-GL) o los estándares NCS. Pueden existir diferencias en el precio y en la oferta de colores en función del país y el mercado.

### **Belangrijke aanwijzing**

De afgedrukte kleurvelden zijn niet bindend wat betreft tint en glansgraad; kleurverschillen zijn druktechnisch bepaald en kunnen op grond van verschillende productiemethodes en pigmentatie niet uitgesloten worden. Bindend voor de productie en controle van kleuren volgens RAL en NCS zijn uitsluitend de aparte kleurregisters (bv. RAL840-HR/RAL841-GL) of NCS-normen. Afhankelijk van land en markt kunnen er afwijkingen optreden met betrekking tot prijsstelling en kleurenaanbod.



**Schöne Schattenseiten.**  
**Sans l'ombre d'un doute.**  
**Splendidi spazi d'ombra.**  
**Stay cool in the shade.**  
**Una sombra elegante.**  
**De mooiste schaduw.**



Ask for our other brochures!

**STOBAG AG**  
 STOBAG International  
 Pilatusring 1  
 CH-5630 Muri  
 Phone +41 (0)56 675 48 00  
 Fax +41 (0)56 675 48 01  
 export@stobag.com  
 www.stobag.com

**STOBAG AG**  
 STOBAG Schweiz  
 Pilatusring 1  
 CH-5630 Muri  
 Tel. +41 (0)56 675 42 00  
 Fax +41 (0)56 675 42 01  
 info@stobag.ch  
 www.stobag.ch

**STOBAG SA**  
 STOBAG Suisse  
 en Budron H/18  
 CH-1052 Le Mont-sur-Lausanne  
 Tél. +41 (0)21 651 42 90  
 Fax +41 (0)21 651 42 99  
 suisse-romande@stobag.ch  
 www.stobag.ch

**STOBAG Österreich GmbH**  
 Radlberger Hauptstrasse 100  
 A-3105 St. Pölten-Unterradlberg  
 Tel. +43 (0)2742 362 080  
 Fax +43 (0)2742 362 074  
 info@stobag.at  
 www.stobag.at

**STOBAG Italia S.r.l.**  
 Largo Perlar n. 12  
 I-37035 Verona  
 Tel. +39 045 620 00 66  
 Fax +39 045 620 00 82  
 info@stobag.it  
 www.stobag.it

**STOBAG Iberia S.L.**  
 Pol. Ind. de Balsicas  
 C/Laguna de Villasinda nº 21, 23, 25  
 ES-30591 Balsicas - Murcia  
 Tel. +34 902 10 64 57  
 Fax +34 968 58 05 00  
 info@stobag.es  
 www.stobag.es

**STOBAG Benelux B.V.**  
 Flevolaan 7, 1382 JX Weesp  
 Postbus 5253, 1380 GG Weesp  
 Nederland  
 Tel. +31 (0)294 430 361  
 Fax +31 (0)294 430 678  
 info@stobag.nl  
 www.stobag.nl

**STOBAG do Brasil Ltda.**  
 Rua Rafael Puchetti, 1.110  
 BR-83020-330 São José dos Pinhais - PR  
 Tel. +55 41 2105 9000  
 Fax +55 41 2105 9001  
 stobag@stobag.com.br  
 www.stobag.com.br

**STOBAG North America Corp.**  
 7401 Pacific Circle  
 Mississauga, Ontario L5T 2A4, Canada  
 Phone +1 905 564 6111  
 Fax +1 905 564 3512  
 northamerica@stobag.com  
 www.stobag.com

**Your local STOBAG Business Partner:**  
 www.stobag.com